

Charme

Carpinus betulus

Haies, lisières de forêts, taillis, bois, parcs.

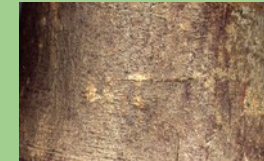
Fruits : akènes
sur une bractée
foliacée trilobée,
en grappes
pendantes



Sol peu calcaire



Fleurs mâles : longs
chatons pendants ;
fleurs femelles :
chatons plus courts



Feuilles alternes, allongées,
doublement dentées,
aspect gaufré caractéristique

